

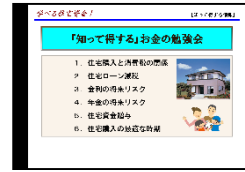
『住宅FP研修』のご案内 (1DAY研修)

消費税10%! 『増税前後』の受注強化!

【研修効果】

『資金相談』で契約率40%実現!

『相続診断』で受注額25%Up!



(A)



(C)

◆研修カリキュラム

- 住宅FPを活用した営業の概要
- 講師による原稿、ツールの活用方法実演と解説

(1) 「住宅資金」原稿 (A)

- ①消費税、金利、年金リスクと対策
- ②住宅ローン減税、住宅資金贈与
- ③早期返済と先延ばしのリスクと対策等

(2) 「最適購入時期診断」ツール活用 (B)

(3) 「相続診断」原稿(C)

- ①相続税の基礎控除と相続診断の計算
- ②土地、建物の相続税評価額と特例
- ③住まい方と相続税、相続対策の贈与等

(4) 「相続診断」ツール活用 (D)

- 贈与・相続の概論 (E)
- 住宅税制QA集の解説 (F)
- ロールプレイと評価
- 総括



【住宅FP】 目的：最新な個人所得を算出する。 (2020.10.10現在適用。最新の10/15時点まで)

建物情報	借入元金	借入期間	返済元金	返済期間	返済元金	返済期間
借入元金	3,000万円	10年	500万円	10年	800万円	10年
借入期間	2,200万円	10年	1,600万円	10年	500万円	10年

返済元金 返済期間 返済元金 返済期間 返済元金 返済期間

(B)

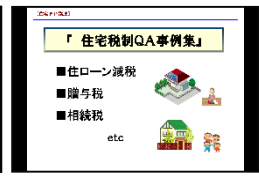
【相続診断】 目的：【税】の負担がいくらかかるかを算出する。 (2020.10.10現在適用。最新の10/15時点まで)

項目	金額	税率	課税額	合計
遺産総額	1,848万円			
基礎控除	3,000万円			
課税遺産総額	1,148万円			
配偶者控除	1,000万円			
基礎控除	1,000万円			
課税遺産総額	148万円			
相続税	148万円	10%	14.8万円	
贈与税	0万円		0万円	
合計			14.8万円	

(D)



(E)



(F)

申込書

FAX: 0852-35-5081

連絡先

携帯 : 090-3748-1327 大高

メール : otaka@csi-slab.com

申込日	平成 年 月 日	申込期日：随時 (支払期日：研修日の3営業日前)
研修日	平成 年 月 日 (09:00~17:00)	※申込後に研修日調整で連絡します。メールアドレスと携帯を記載願います。
研修費用	12万円(税別)/人 3名以上 (先着3社限定：1~2名でも可能)	別途講師1名分の交通宿泊費が必要
貴社名(メール)	(メール：)	申請人数： 名 費用合計： 万円(税別)
ご住所		
氏名	役職	
TEL/FAX	携帯	