

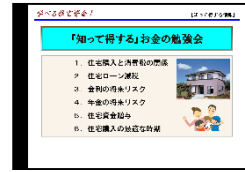
『住宅FP研修』のご案内 (1DAY研修)

消費税10%! 『増税前後』の受注強化!

【研修効果】

『資金相談』で契約率40%実現!

『相続診断』で受注額25%Up!



(A)



(C)

◆研修カリキュラム

- 住宅FPを活用した営業の概要
- 講師による原稿、ツールの活用方法実演と解説

(1) 「住宅資金」原稿 (A)

- ①消費税、金利、年金リスクと対策
- ②住宅ローン減税、住宅資金贈与
- ③早期返済と先延ばしのリスクと対策等

(2) 「最適購入時期診断」ツール活用 (B)

(3) 「相続診断」原稿(C)

- ①相続税の基礎控除と相続診断の計算
- ②土地、建物の相続税評価額と特例
- ③住まい方と相続税、相続対策の贈与等

(4) 「相続診断」ツール活用 (D)

- 贈与・相続の概論 (E)
- 住宅税制QA集の解説 (F)
- ロールプレイと評価
- 総括

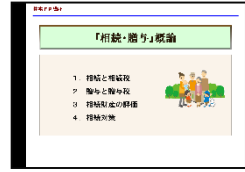


建物取得	借入金	返済額	返済元	返済先	返済期間	返済利率	返済回数	返済総額	返済残高
3,000万円	3,000万円	500万円	住宅ローン	銀行	800ヶ月	固定金利	800回	4,300万円	0万円
2,200万円	2,200万円	1,600万円	返済	銀行	500ヶ月	固定金利	500回	4,300万円	0万円
借入金	返済額	返済元	返済先	返済期間	返済利率	返済回数	返済総額	返済残高	
3,000万円	500万円	住宅ローン	銀行	800ヶ月	固定金利	800回	4,300万円	0万円	
2,200万円	1,600万円	返済	銀行	500ヶ月	固定金利	500回	4,300万円	0万円	

(B)

相続税	贈与税	相続税	贈与税	相続税	贈与税
1,848万円	0万円	1,848万円	0万円	1,848万円	0万円
相続税	贈与税	相続税	贈与税	相続税	贈与税
220万円	0万円	220万円	0万円	220万円	0万円

(D)



(E)



(F)

申込書

FAX: 0852-35-5081

連絡先

携帯 : 090-3748-1327 大高

メール : otaka@csi-slab.com

申込日	平成 年 月 日	申込期日：随時 (支払期日：研修日の3営業日前)
研修日	平成 年 月 日 (09:00~17:00)	※申込後に研修日調整で連絡します。メールアドレスと携帯を記載願います。
研修費用	12万円(税別)/人 3名以上 (先着3社限定：1~2名でも可能)	別途講師1名分の交通宿泊費が必要
	申請人数： 名	費用合計： 万円(税別)
貴社名(メール)	(メール：)	
ご住所		
氏名	役職	
TEL/FAX	携帯	